



M

Museo | Poldi | Pezzoli  
Milano

SCRIGNO



*“Scrigno. Piccole storie di capolavori”*

Un podcast di Silvia Nucini  
per CHORA MEDIA

*Voci*

Mario Calabresi  
Francesca Milano  
Luca Bizzarri  
Sara Poma

*Consulenza sulle opere del Museo*

Maria Teresa Balboni Brizza  
Marina Cammarata Sambuy

*Design*

VIVA!

# SCRIGNO

*Piccole storie di capolavori*



Museo | Poldi | Pezzoli  
Milano



*Episodio 1*

# IL VIAGGIO



1

*Ritratto di Gian Giacomo Poldi Pezzoli*  
Francesco Hayez, 1851  
Ingresso

2

*Nautilus*

Amsterdam, 1640-1660

Studiolo dantesco





3

*Stature della Dea Guanyin*

Cina, 1736-1795

Terrazza Pollaiuolo

---

IL VIAGGIO | 3





4

*Tappeto di Caccia*  
Tabriz, 1522-1523  
Salone dell'affresco



5

*Tapiro*

Cina, 1736 - 1795

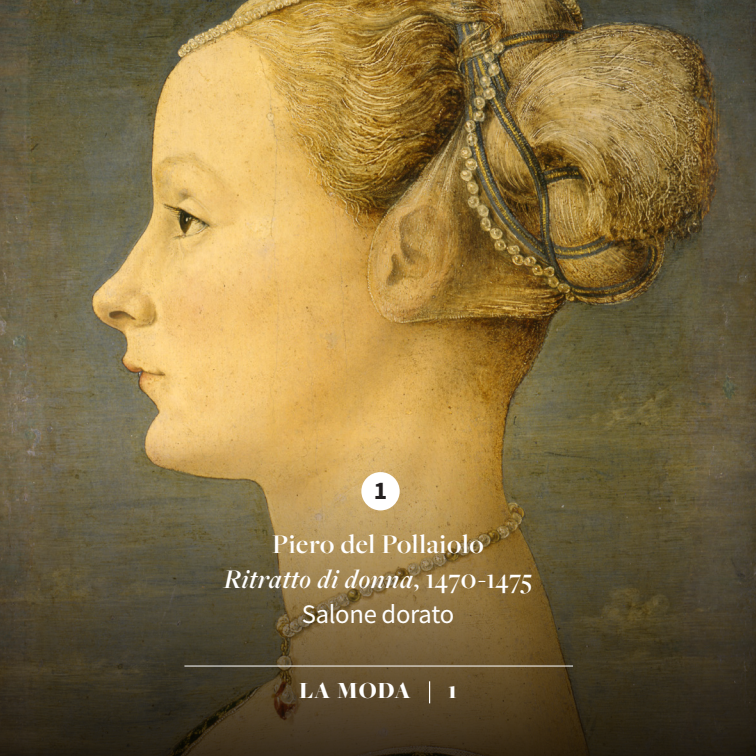
Ultima sala dopo la Galleria dei ritratti





*Episodio 2*

# LA MODA



1

Piero del Pollaiuolo  
*Ritratto di donna*, 1470-1475  
Salone dorato

A portrait of a man in a black, voluminous, high-collared garment, likely a cape or robe, with a large, dark, rounded hat. He has a full beard and is wearing a pearl necklace and a pearl bracelet. He is holding a small, dark, round object in his left hand. The background is a dark, textured wall with architectural elements like columns and a ledge.

2

Giovanni Battista Moroni  
*Il Cavaliere in nero*, 1567 c.  
Salone dorato

---

LA MODA | 2



3

Vittore Ghislandi  
*Ritratto di cavaliere, 1740 c.*  
Galleria dei ritratti





4

*Parure da lutto*  
Fortunato Pio Castellani, 1820-1840  
Sala degli ori



*Parure con cammei*

Fortunato Pio Castellani, 1820-1825

Sala degli ori

A close-up photograph of a white marble bust of a woman's head and shoulders. The woman has her eyes closed and is wearing large, thick, white ringlets that frame her face. The bust is set against a dark background with some decorative elements on the right side.

6

*Busto di Rosa Trivulzio*  
Lorenzo Bartolini, 1838  
Studiolo dantesco

---

LA MODA | 6



*Episodio 3*

# IL TEMPO

1

*Orologio solare  
detto Navicula de Venetiis*  
Oronce Fine, 1524  
Sala del Palma



2

*Orologio solare  
a cilindro*

Italia, 1750-1800

Sala del Palma





3

*Orologio con svegliarino*

Germania, 1530-1540

Sala degli orologi





4

*Orologio ad altare con carillon*  
Giovan Pietro Callin, quadrante dipinto  
da Giovan Battista Gaulli, 1670 c.  
Sala degli orologi



*Episodio 4*

# IL SEGRETO

1

*Stipo con pietre dure*

Roma, metà del XVII secolo  
e Giuseppe Speluzzi, XIX secolo  
Sala nera





2

*Anello con castone apribile*

Italia, 1550-1575

Sala degli ori



3

*Carro di Diana*  
Augsburg, 1610 circa  
Sala degli orologi



*Lover's eye*

Moricand & Degrange, 1830

Sala degli orologi



#poldipezzoli  
museopoldipezzoli.it

