



Museo

Poldi

Pezzoli

ALTERNANZA AL MUSEO

Già dal 2012 presso il Museo gli studenti seguono un percorso formativo mirato **all'integrazione tra competenze d'aula e di lavoro** e **all'arricchimento della persona**.

Dall'anno scolastico 2018-2019 i **Percorsi per le Competenze Trasversali e l'Orientamento** (PCTO) sostituiscono e ridanno forma all'Alternanza Scuola Lavoro.

I progetti realizzati mirano a creare un dialogo permanente tra il Museo e le altre istituzioni museali, le scuole e enti di formazione specializzati.

OBIETTIVI

- Conoscere il Museo nella sua identità e nei suoi processi organizzativi
- Creare e rafforzare legami tra scuola e territorio
- Trasmettere il valore del patrimonio artistico e culturale
- Sollecitare e valorizzare modalità nuove per la promozione dei beni culturali

COMPETENZE (SKILLS)

- Sviluppare lo spirito d'iniziativa e di imprenditorialità
- Affrontare situazioni nuove e assumere responsabilità
- Utilizzare le risorse conoscitive per risolvere problemi relativi a un compito di realtà
- Lavorare in forma collaborativa, laboratoriale, tra pari e in gruppo

[Il quadro di riferimento è costituito dalle nuove raccomandazioni sulle **'Competenze chiave per l'apprendimento permanente'** redatte dal Consiglio dell'Unione Europea il 22 maggio 2018]

I PROGETTI

A cura della Dott.ssa Stefania Rossi.

STUDIO E COMUNICAZIONE DI UN'ISTITUZIONE MUSEALE

ANNO SCOLASTICO
2011/2012



- **Partner:** Circuito delle Case Museo di Milano e Liceo Artistico Umberto Boccioni.
- **Obiettivo:** realizzazione di una comunicazione idonea pensata per gli studenti di pari età.
- **Idea progettuale:** realizzazione di una promocard per promuovere gli aperitivi al museo.
- **Fasi di lavoro:** Visita e studio delle collezioni del Museo
Incontro con le figure professionali del Museo
Ideazione, studio grafico e realizzazione del materiale promozionale (promocard)
Presentazione del progetto e relativa comunicazione

LE PROMOCARD

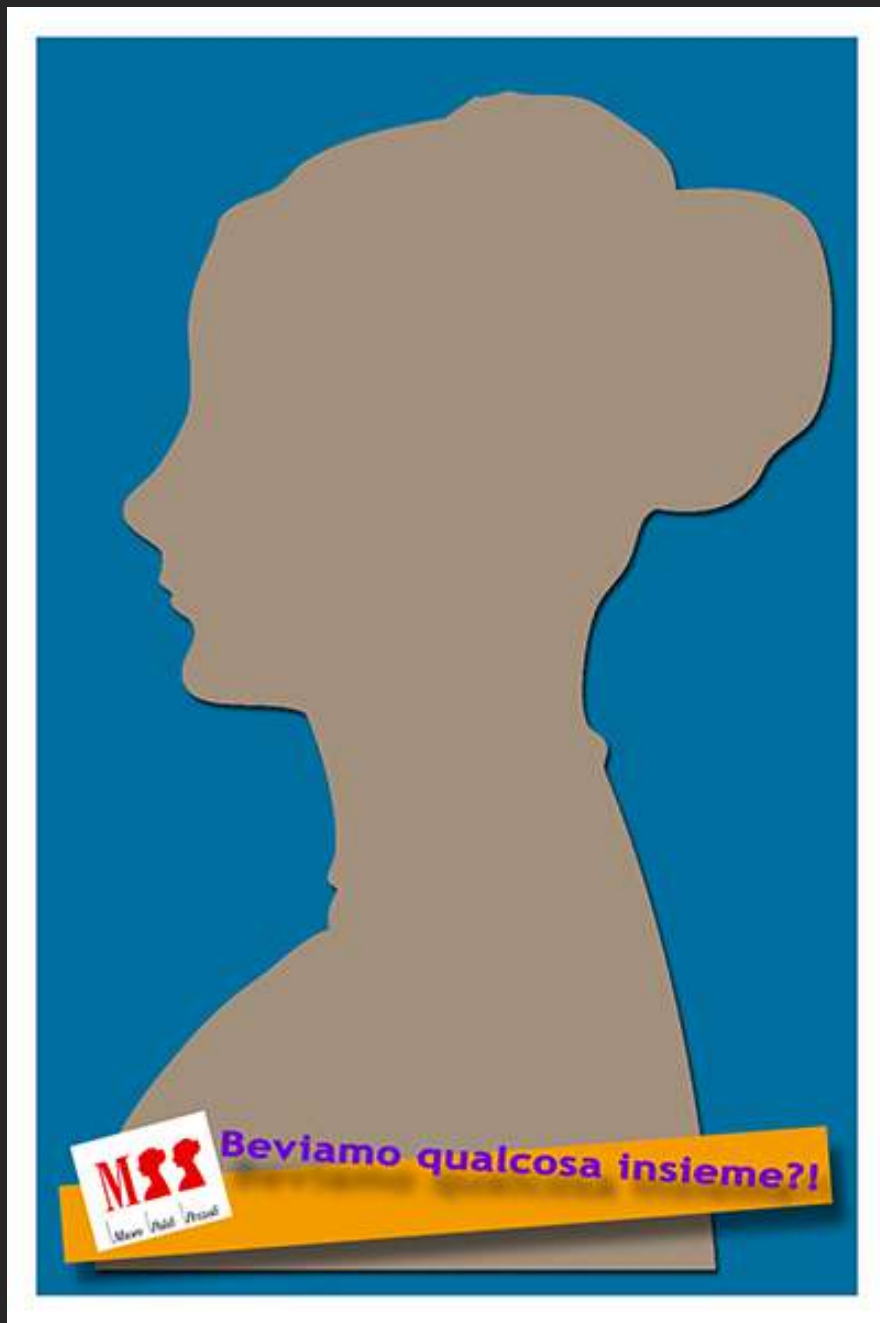
M *Museo Poldi Pezzoli*

M

VIENI AD assaggiare L' ARTE...

The promotional card features a large white 'M' logo on a teal background. Above the logo, the text 'M' is followed by two white silhouettes of heads. Below this, the text 'Museo Poldi Pezzoli' is written in a small, italicized font. The large 'M' is the central focus, with its right vertical stroke replaced by a silhouette of a head filled with various food items like strawberries, raspberries, and a cake. The right vertical stroke of the 'M' is replaced by a silhouette of a head filled with various artworks, including religious paintings and portraits. Below the 'M', the text 'VIENI AD assaggiare L' ARTE...' is written in a gold, serif font.







Museo Poldi Pezzoli

Da bere

Casa Museo Poldi Pezzoli
aperitivo in compagnia dell'arte









*Museo Poldi Pezzoli
un'esplosione di emozioni!*



L'APERITIVO CON CANON

#ComeAndShoot – 2016



Canon



Aperitivo under 35

Mercoledì 24 febbraio dalle **18.00** alle **21.00**, il Museo Poldi Pezzoli dedica il suo aperitivo agli **under 35**, in collaborazione con **Canon Italia** e Amici del Museo Poldi Pezzoli.

Con soli 10 euro è possibile visitare le collezioni del Museo, la mostra in corso, sorseggiare un aperitivo e portarsi a casa il ricordo della serata con uno scatto davanti alle proprie opere preferite, grazie alla tecnologia Canon.

Inoltre alle 19.00 visita guidata al Museo riservata agli under 35. Necessaria la prenotazione al numero 02 794889 – 02 796334

Si ringraziano gli studenti del Liceo Artistico U.Boccioni, Milano



VISITE TEATRALIZZATE

ANNO SCOLASTICO 2012/2013



- **Partner:** Circuito delle Case Museo di Milano e Liceo Artistico Umberto Boccioni
- Obiettivo: realizzazione di visite guidate teatralizzate condotte da studenti coinvolti nel progetto e **rivolte a studenti** di pari età.
- Idea progettuale: conoscenza approfondita delle Case Museo e narrazione al pubblico.
- **Fasi di lavoro:** Visita e studio delle collezioni del Museo
Incontro con le figure professionali del Museo
Ideazione e preparazione delle visite guidate
Comunicazione dell'iniziativa



VISITE GUIDATE TEATRALIZZATE CON GLI STUDENTI DEL LICEO ARTISTICO U. BOCCIONI DI MILANO

... MAGGIO 2012 - DALLE 9 ALLE 13, A OGNI ORA MUSEO POLDI PEZZOLI e BAGATTI VAISECCHI
... MAGGIO 2012 - Idem dalle 9 alle 13 - a ogni ora CASA BOSCHI DI STEFANO - VILLA NECCHI

Museo Poldi Pezzoli - via Manzoni 12 - prenotazioni 02794889
Museo Bagatti Valsecchi - via Santo Spirito 10 - prenotazioni 0276006132
Villa Necchi - via Mozart 14 - prenotazioni 0276340121
Casa Boschi di Stefano - via Giorgio Jan, 15 - prenotazioni 0274281000

Visite teatralizzate condotte dagli allievi della classe 4 H - docenti Gabriella Anedi - riprese video-Giacomo Saminò

Video "Trasposizioni narrative in Villa" realizzato dalla classe 3 G - docenti Laura Colombo, Barbara Galvani, Lorenza Pietrangeli

L'INIZIATIVA FA PARTE DEL PROGETTO ALTERNANZA SCUOLA LAVORO 2011/2012

a cura di Gabriella Anedi e Laura Colombo



Al Museo **Bagatti Valsecchi**...





A Casa Museo Boschi Di Stefano...





A Villa Necchi...





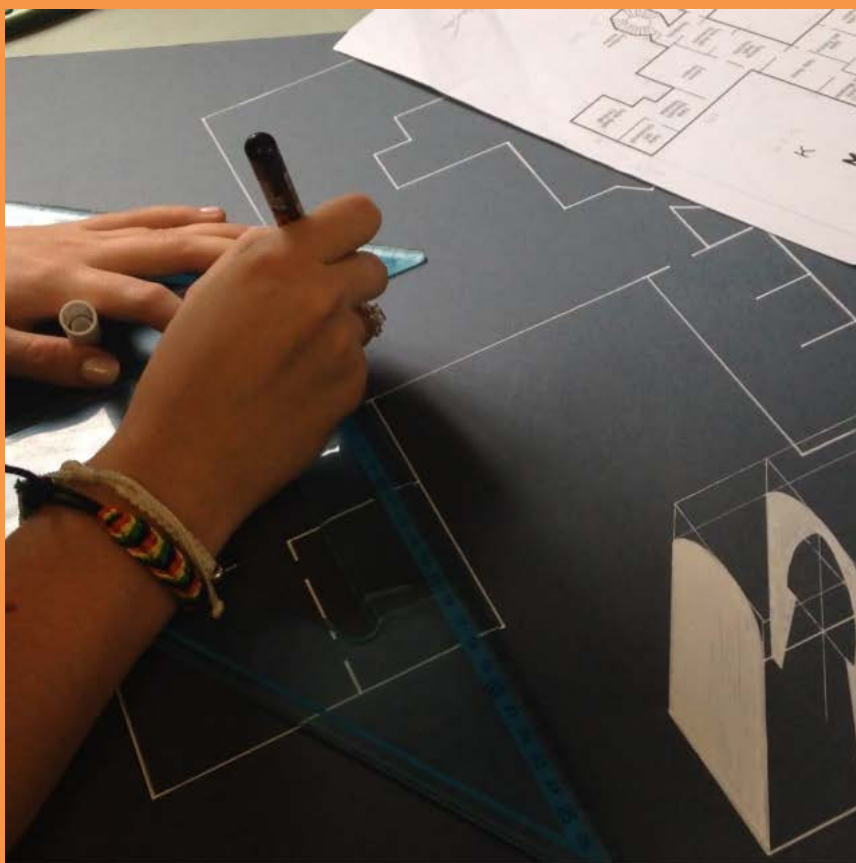
Al Museo Poldi Pezzoli...





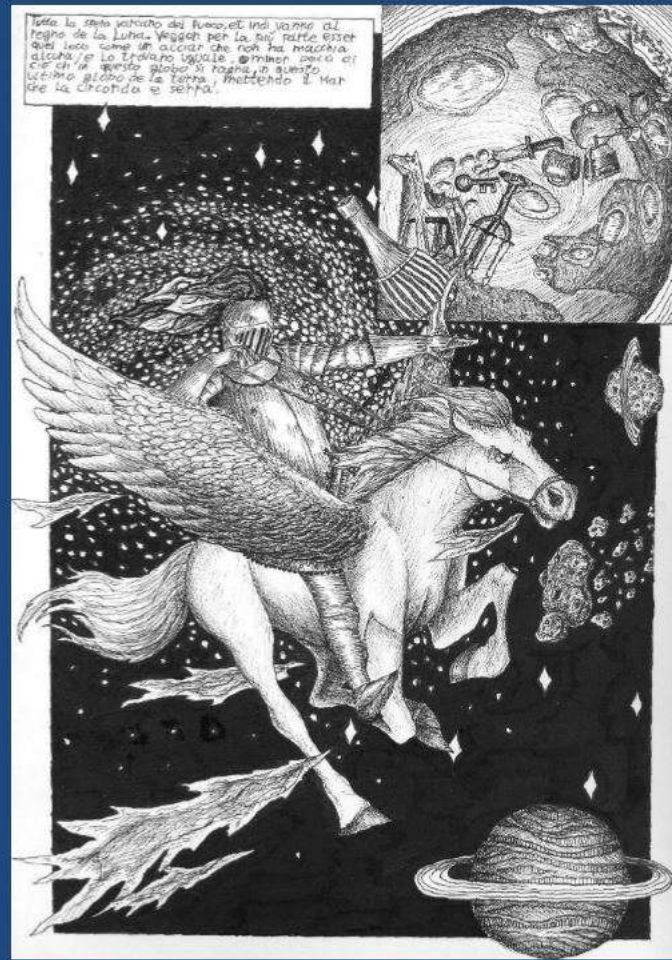
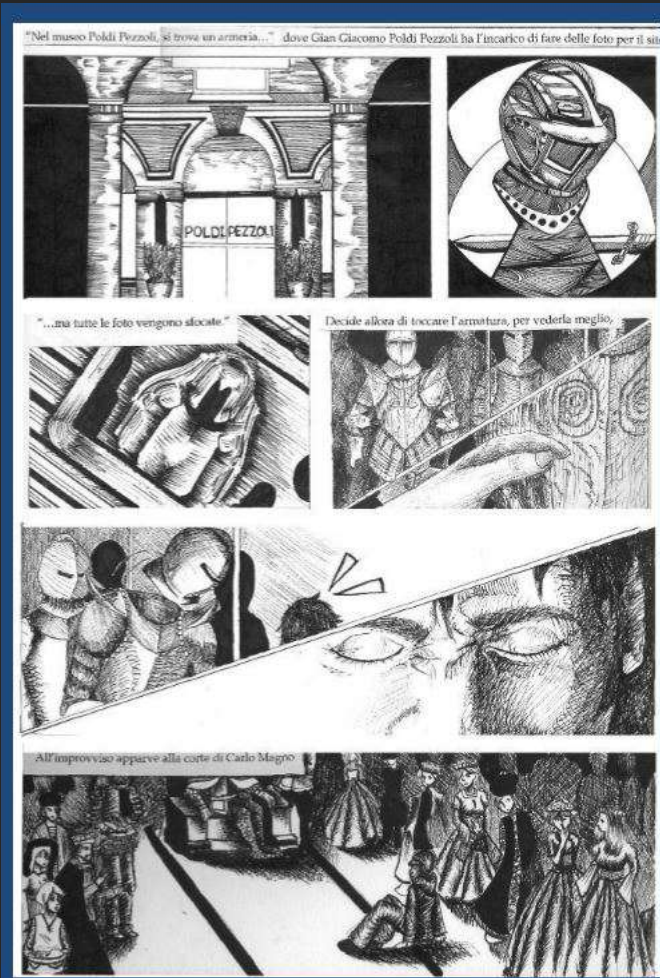
ARMERIE

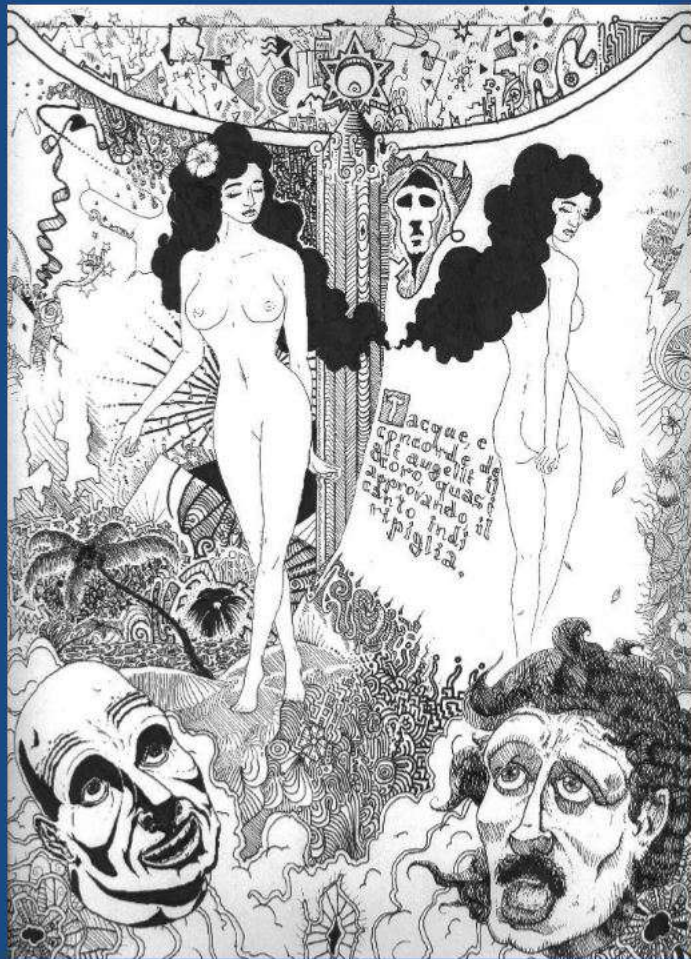
ANNO SCOLASTICO 2013/2014

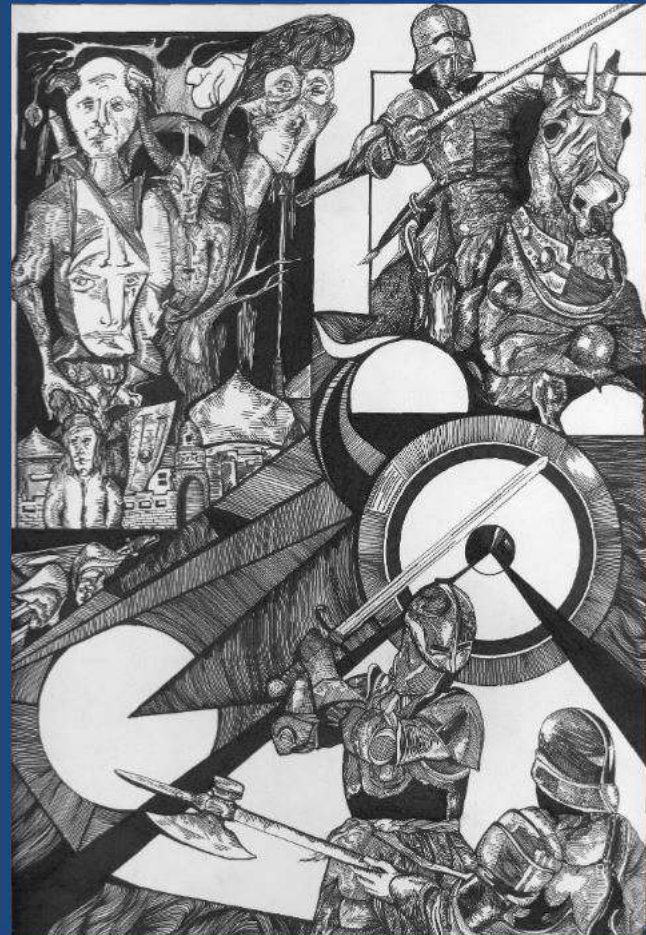
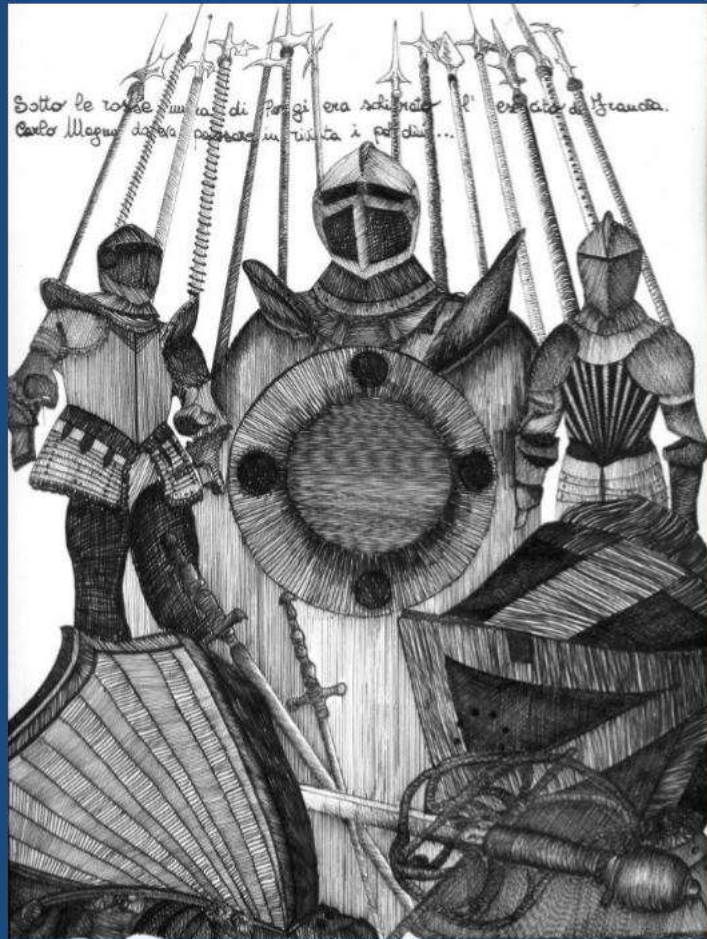


- **Partner:** Liceo Artistico Umberto Boccioni e Museo Bagatti Valsecchi.
- Obiettivo: creare una comunicazione relativa alle collezioni di armi ed armature dei due musei rivolta ai giovani.
- Idea progettuale: realizzazione della **graphic novel** “La cavalleria nell’arte italiana di sempre”, del **video** “Il mestiere delle armi” e della **maquette** dell’armeria del Museo Poldi Pezzoli.
- **Fasi di lavoro:** Visita e studio delle collezioni del Museo con particolare focus sull’Armeria.
Incontro con le figure professionali del Museo.
Ideazione e preparazione della maquette, della graphic novel e del video.
Presentazione e comunicazione dell’iniziativa.

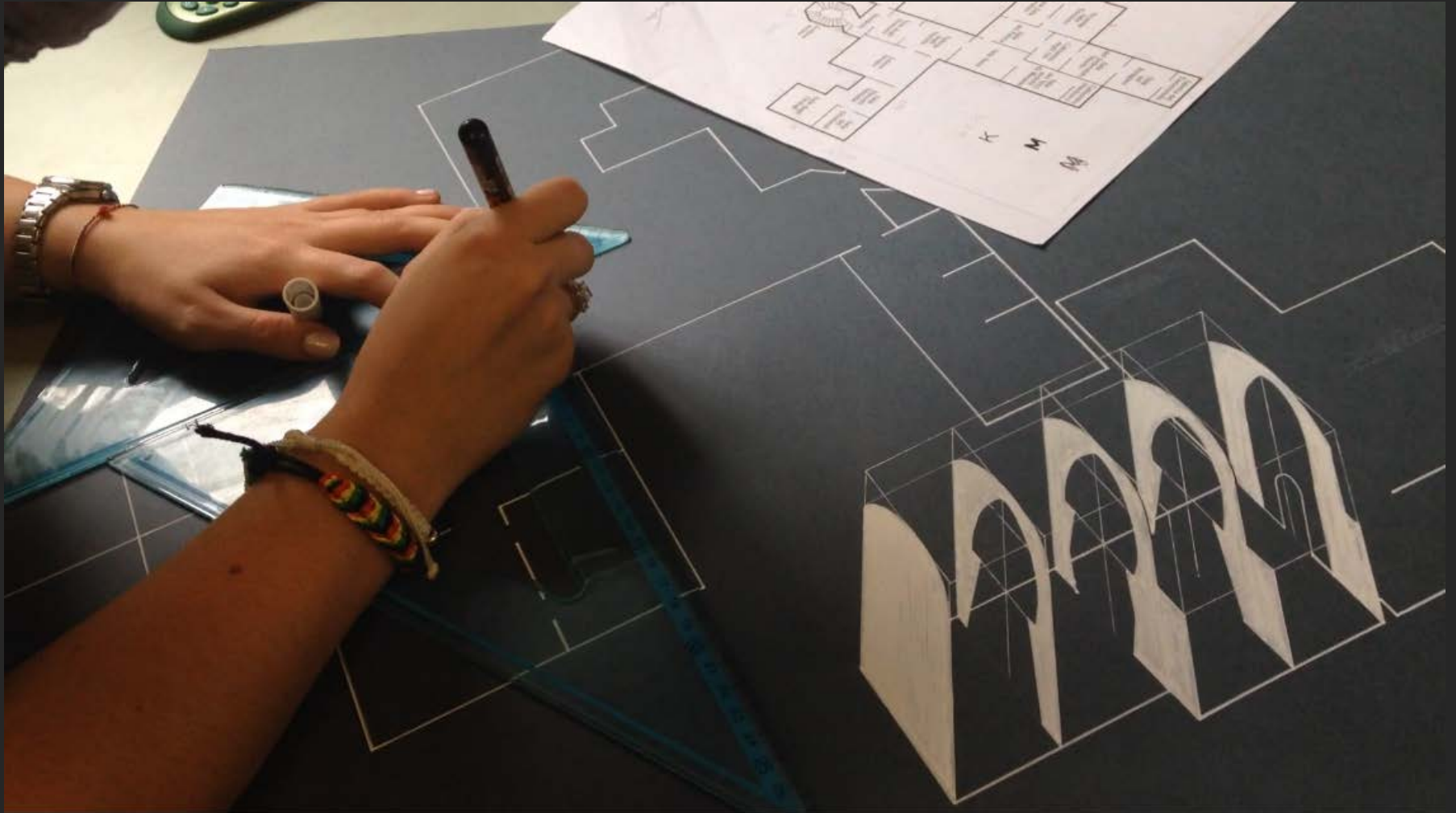
GRAPHIC NOVEL







MAQUETTE ARMERIA











MUSEUM

ANNO SCOLASTICO
2014/2015



- **Partner:** Liceo Artistico Umberto Boccioni, Gallerie d'Italia – Piazza Scala, Museo Bagatti Valsecchi e in collaborazione con maestri artigiani.
- Obiettivo: far conoscere ai ragazzi le collezioni delle istituzioni museali e le tecniche artigiane di lavorazione del ferro e del vetro.
- Idea progettuale: **Museum - un gioco da tavolo** realizzato dagli studenti del Liceo Boccioni per conoscere in un modo nuovo e divertente i Musei Bagatti Valsecchi, Poldi Pezzoli e Gallerie d'Italia.
- **Fasi di lavoro:** Visita e studio delle collezioni
Incontro con le figure professionali del Museo
Ideazione e preparazione delle domande del gioco
Lavorazione, sotto la guida di esperti artigiani, delle pedine in ferro e delle formelle in vetro
Realizzazione del tabellone e della scatola del gioco



PROGETTO DI ALTERNANZA SCUOLA-LAVORO

AUTORI: CLASSE 3H-COORDINAMENTO: M. RAPETTI

LA PROGETTAZIONE DI MUSEUM



Partendo dalle foto vengono disegnate le facciate dei musei che verranno utilizzate come sfondi sulla plancia



Incollaggio dei rivestimenti delle sedi che conterranno gli elementi del gioco



Sovrapposizione dei percorsi di gioco sul tabellone



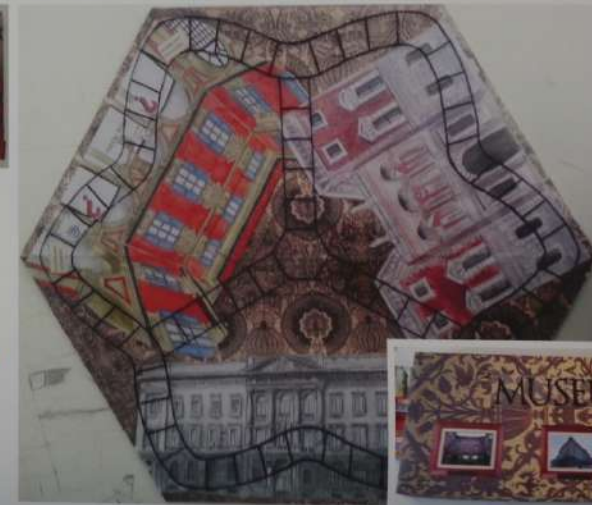
Primo livello di riempimento della scatola completato



Preparazione del secondo livello di riempimento



Ipotesi di coperchio e tabellone. Queste soluzioni verranno scartate



Tabellone e modello di scatola definitivo del gioco



IN COLLABORAZIONE CON:



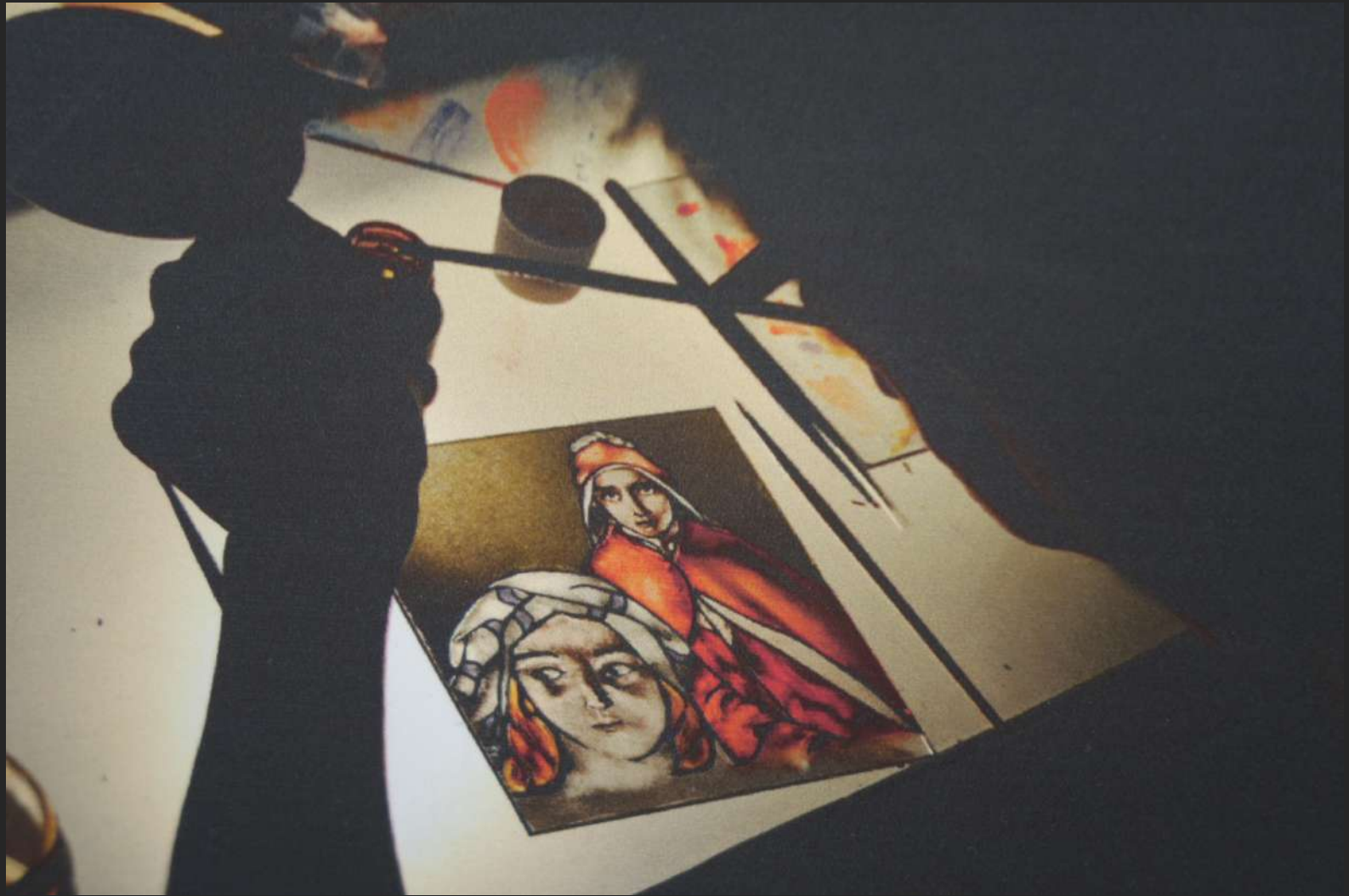


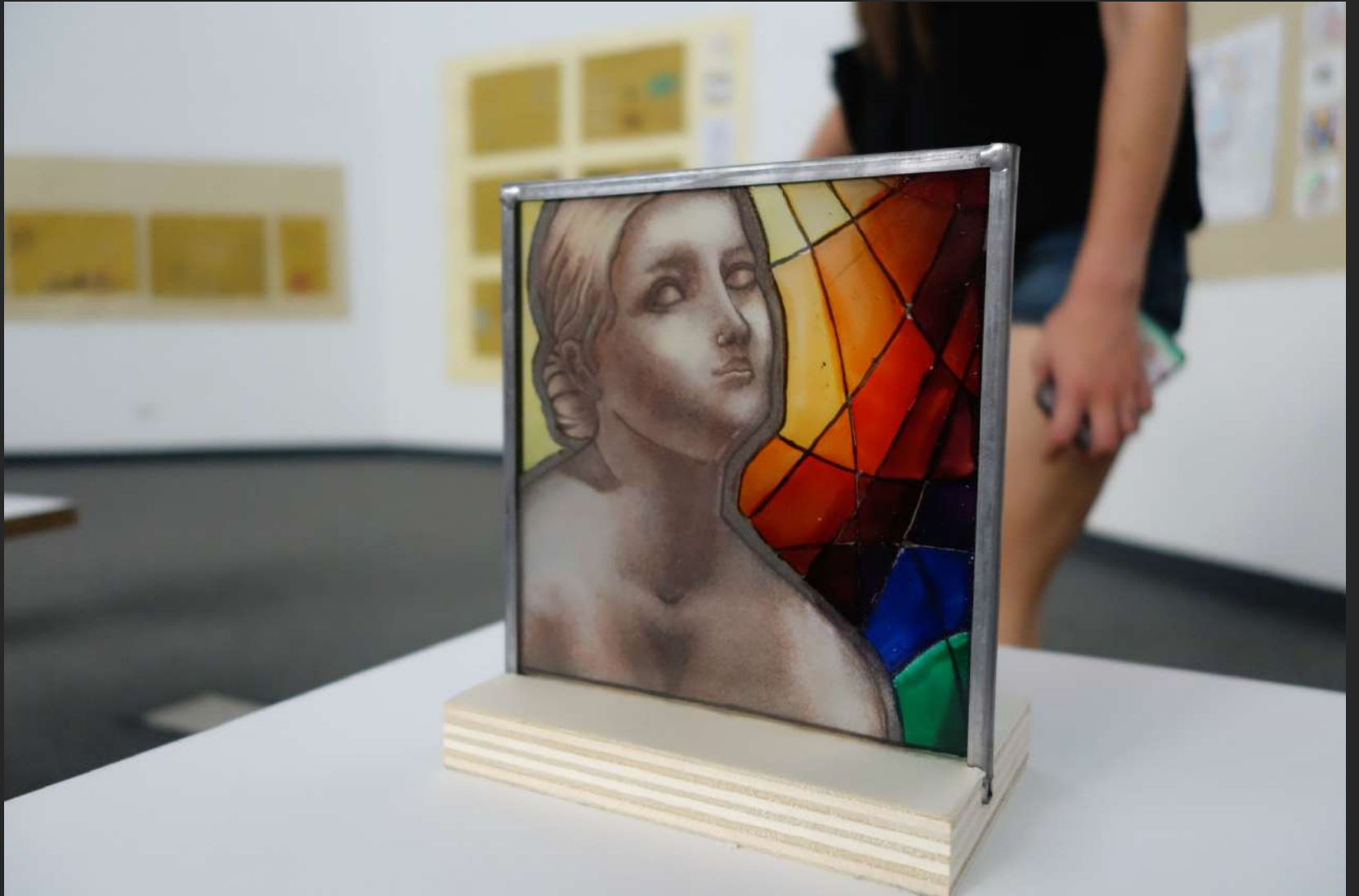
IL GIOCO DA TAVOLO MUSEUM











ANNO SCOLASTICO **2015/2016**

Progetti in partenariato tra il Museo Poldi Pezzoli e:

- Liceo Artistico Umberto **Boccioni**, con il Museo Bagatti Valsecchi e Gallerie d'Italia per studio e realizzazione di oggetti di merchandising sulle porcellane.
- Liceo Classico **Beccaria**, con il Museo Bagatti Valsecchi, per un percorso sul mito.
- Liceo Classico **San Carlo** per assistenza allo staff di promozione e comunicazione.

ARCHEOLOGIA DEL QUOTIDIANO

- **Partner:** Classe terza del **Liceo Artistico Boccioni** con indirizzo Figurativo Museo Bagatti Valsecchi, Gallerie D'Italia - Piazza Scala, Fondazione Cologni dei Mestieri d'Arte.
- Obiettivo: studio e realizzazione di oggetti di **merchandising** sulle porcellane.
- Idea progettuale: progettazione e realizzazione dei prototipi.
- **Fasi di lavoro:** Visita e studio delle collezioni del Museo. Incontro con le figure professionali del Museo. Formazione specifica sulle tecniche di modellazione della porcellana in Atelier. Realizzazione di prototipi.

DEFINITIVO: PROGETTO SCUOLA-LAVORO

CECILIA FERRERO 3^F

* I motivi degli oggetti sono
a cura di un'artista, questa
volta decisa su base al posto
dell'oggetto, per arrivare a realizzare
solo che in un'unica occasione

DECORAZIONE
TAZZINA



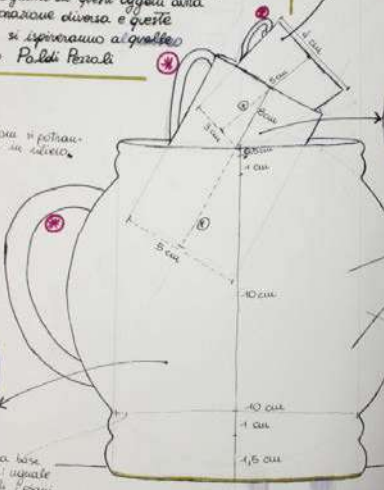
Il progetto che andrò a realizzare sarà una
brocca, tazza, e composta da tre oggetti
(tazza, tazza e tazzina) ispirati ai
della scuola. L'altro è un
per formare la brocca. Questo di questi
oggetti avrà la sua decorazione
diversa e queste decorazioni si ispirano
al museo Polli Peroli.

? la decorazione si potrà
realizzare in rilievo.
? se si vuole



DECORAZIONE
TEIERA

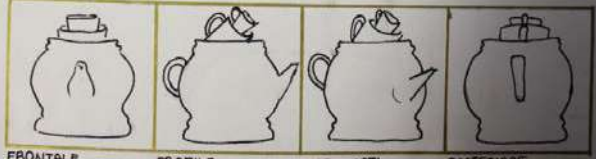
in un'unica base
brocca uguale
per tutti i pezzi
dell'oggetto



DECORAZIONE
TAZZA

* continuazione
spettacolo dell'og-
getto

Anche il becco
della teiera, ha
una forma uguale
essendo un elemento
di pieno carattere
(il becco sarà appeso)



FRONTELE PROFILO TRE QUARTI POSTERIORE

Definitivo

Teiera a forma di stampo
in ceramica



Decorazione all'interno
della tazzina
in blu e rosso



Decorazione all'interno
della tazza
in blu e rosso



Decorazione singola sulla
tazza



Decorazione sui bordi di
fondo
in blu e rosso



FACCIA A FACCIA CON IL MITO

- **Partner:** Classi terze del **Liceo Classico Beccaria** e Museo Bagatti Valsecchi
- Obiettivo: **aumentare, fidelizzare e coinvolgere** il pubblico giovane dei musei con una visita guidata sui miti al Museo Poldi Pezzoli e al Museo Bagatti Valsecchi a cura degli studenti.
- Idea progettuale: visite guidate, promozione e comunicazione dell'iniziativa.
- **Fasi di lavoro:** Ricerca e selezione del materiale (fonti da tradurre, immagini, riferimenti e rimandi interdisciplinari e trasversali).
Redazione del comunicato stampa dell'iniziativa.
Ideazione e realizzazione del materiale promozionale.
Preparazione della visita guidata e organizzazione.



FACCIA A FACCIA CON IL MITO

Progetto di alternanza scuola-lavoro
Liceo classico statale Cesare Beccaria
Museo Poldi Pezzoli &
Museo Bagatti Valsecchi

MERCOLEDÌ 25 MAGGIO 2016
Visite guidate alle ore
15:00, 16:00 e 17:00

Ogni turno di visita inizierà al museo Bagatti
Valsecchi (via Gesù, 5) e proseguirà al museo
Poldi Pezzoli (via Manzoni, 12)

5€ A PERSONA
UNDER 12 GRATIS
PRENOTAZIONE OBBLIGATORIA

INFO E
PRENOTAZIONI

CECILIA PASINI
331 7666144
ceciliapasini99@gmail.com

CECILIA MARRAZZA
329 2787478
ceciliamarrazza@gmail.com









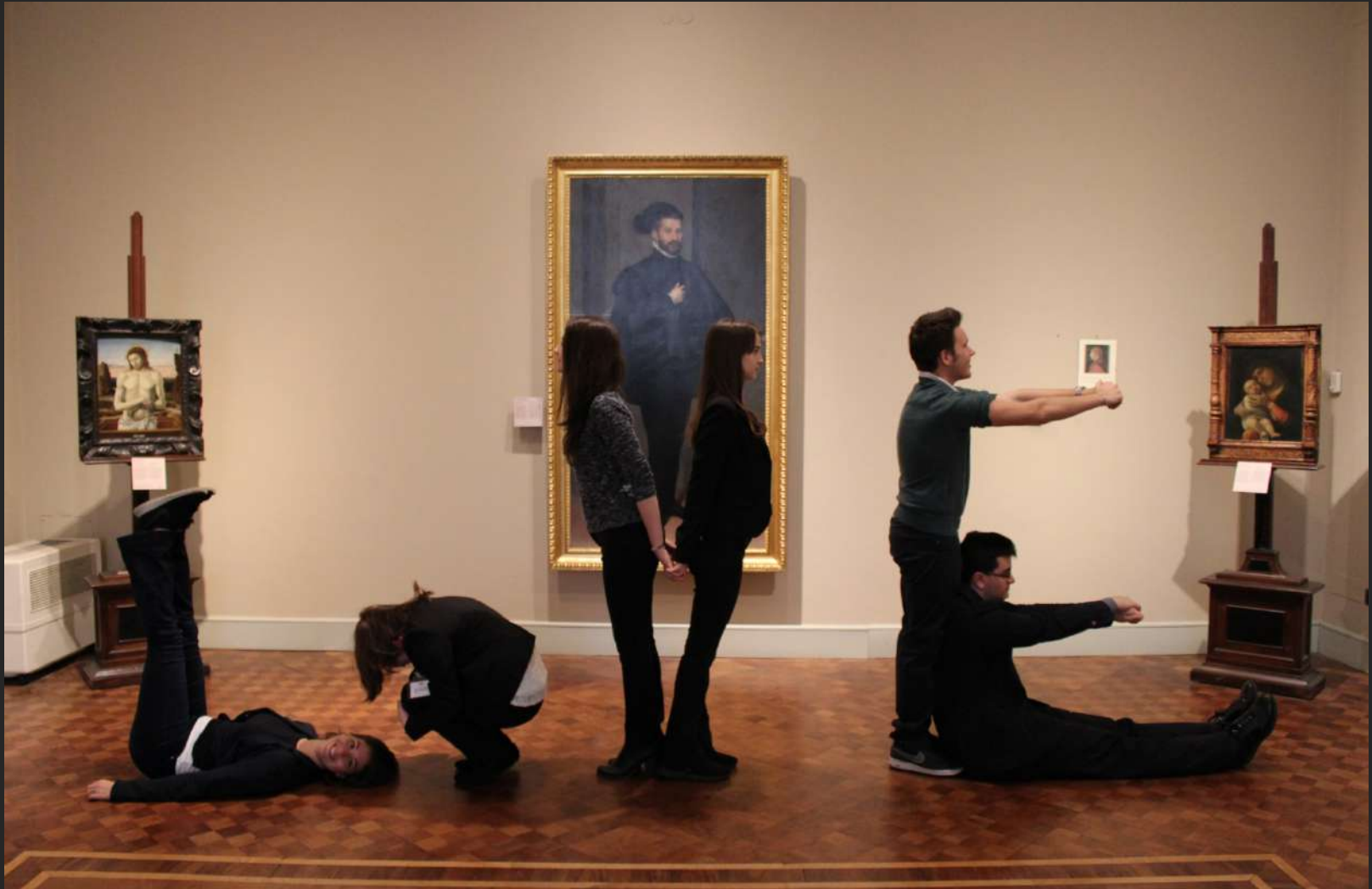


FOTOGRAFARE AL MUSEO

- Partner: Classi terze del **Liceo Classico San Carlo** e Canon Italia.
- Obiettivo: far acquisire ai ragazzi dimestichezza nelle tecniche della fotografia artistica.
- Idea progettuale: utilizzo di macchine fotografiche Canon per produrre immagini di opere e dettagli da utilizzare nella comunicazione istituzionale e nella realizzazione di un **book fotografico** del Museo.
- **Fasi di lavoro:** Visita e studio delle collezioni del museo. Incontro con le figure professionali del Museo. Formazione specifica sulle tecniche fotografiche. Realizzazione di shooting fotografici. Workshop finalizzato alla creazione di contenuti per i canali social del Museo utilizzando le immagini scattate.



MUSEUM WEEK, TEMA: #LoveMW





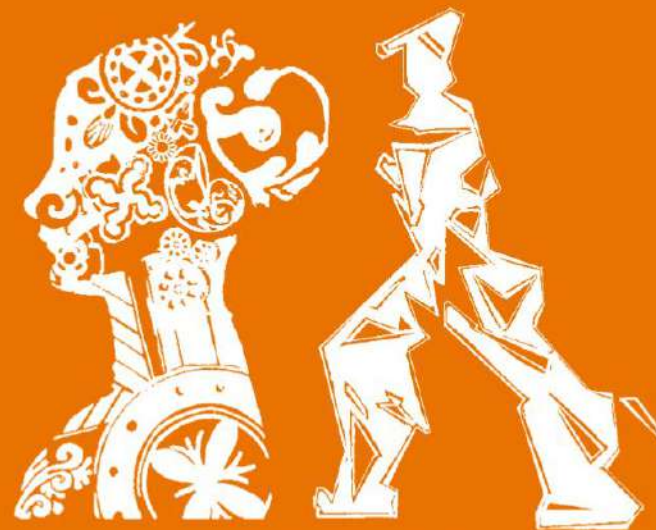
DAME, STAMPE E STRAVAGANZE

ANNO SCOLASTICO
2016/2017



- **Partner:** Fondazione Bracco, CDI-Centro Diagnostico Italiano e Liceo Artistico Umberto Boccioni
- Obiettivo: realizzazione di opere grafiche acquisendo competenze progettuali, grafiche ed esecutive
- Idea progettuale: progettazione grafica e realizzazione di una **mostra** a cura degli studenti.
- **Fasi di lavoro:** Visita e studio delle collezioni del museo. Incontro con le figure professionali del Museo. Formazione specifica di grafica e progetto. Realizzazione pratica di stampe. Esposizione presso il CDI.

FB Fondazione
Bracco



DAME, STAMPE E STRAVAGANZE

UN PROGETTO DI ALTERNANZA SCUOLA-LAVORO
TRA LICEO ARTISTICO UMBERTO BOCCIONI,
MUSEO POLDI PEZZOLI E FONDAZIONE BRACCO



Fondazione Bracco,
in collaborazione con Liceo artistico Umberto Boccioni, Museo Poldi Pezzoli
e CDI-Centro Diagnostico Italiano
ha il piacere di invitarLa all'inaugurazione della mostra

DAME, STAMPE E STRAVAGANZE

Mercoledì 31 maggio 2017, ore 18.30
CDI – Centro Diagnostico Italiano
Milano, via Saint Bon, 20

Seguirà cocktail
RSVP / Fondazione Bracco / +39 02 2177 2929 / segreteria@fondazionebracco.com

La mostra rimarrà aperta fino al ??? 2017
Ingresso libero con orario: lun-ven 7-19 e sabato 7-18

Fondazione Bracco
per le Arti e la Cultura

www.fondazionebracco.com
www.bracco.com





Officina dei pittori della Patera e di Baltimore
Produzione apula, 340-320 a.C.
Rhyton a testa di cane laconico
Ceramica

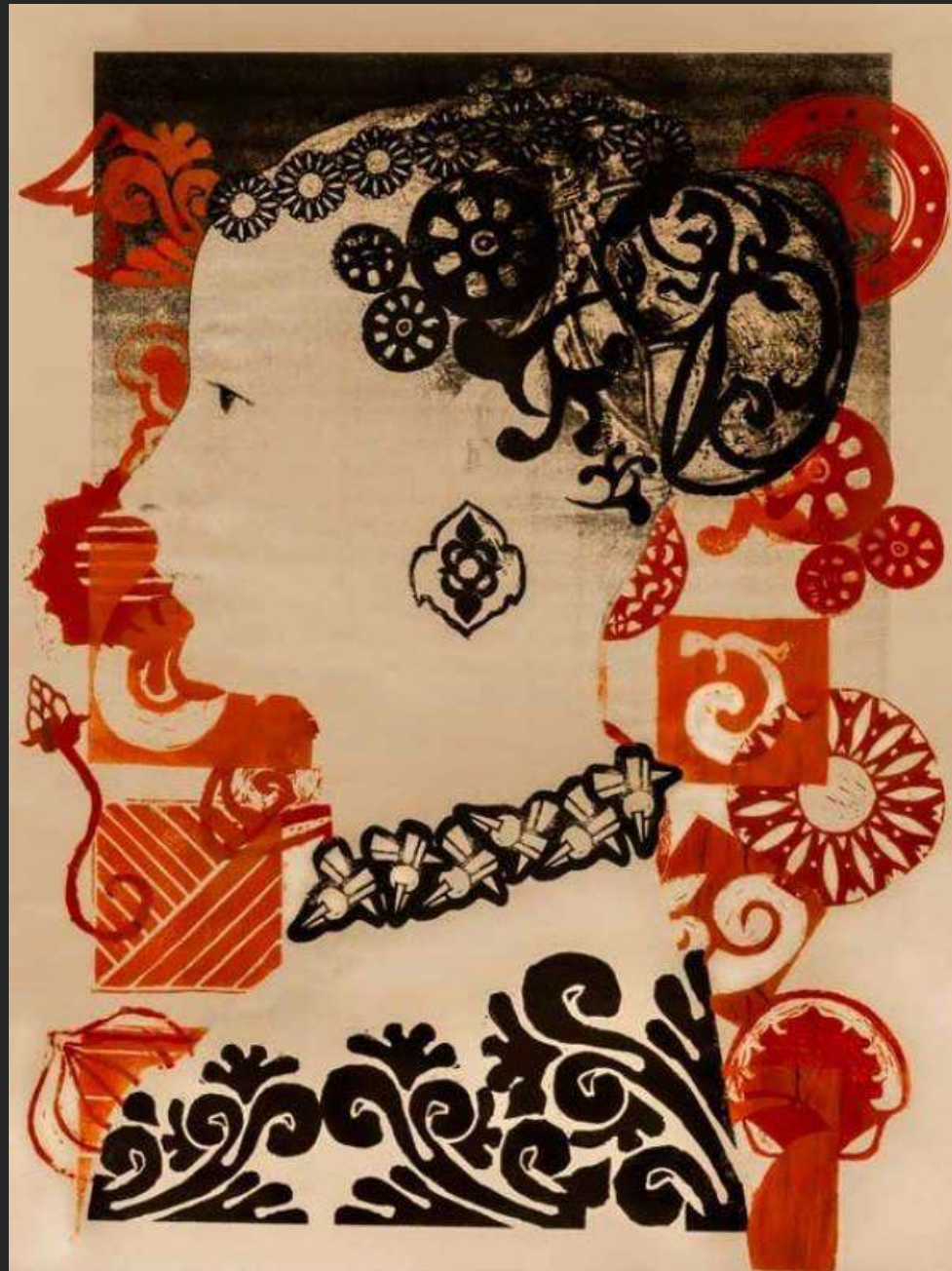




Scalone Antico







STORYTELLING

ANNO SCOLASTICO
2018/2019

Mercoledì 29 Maggio 2019

ore 16

Museo Poldi Pezzoli

**Opere antiche
giovani storie**

**I ragazzi animeranno con i loro racconti
una visita al Museo**

Un progetto a cura di
Liceo Beccaria
Museo Poldi Pezzoli
Fondazione Bracco

- **Partner:** Fondazione Bracco e Liceo Classico Beccaria.
- Obiettivo: narrazione dell'opera d'arte, con approfondimenti relativi alla conservazione, al restauro e alla diagnostica.
- Idea progettuale: Opere antiche, giovani storie. **Una collezione in sei racconti.**
- **Fasi di lavoro:** Visita e studio delle collezioni delle istituzioni museali coinvolte e incontro con le figure professionali del Museo.
Lavoro sul tema della narrazione partendo dallo studio e dalla conoscenza delle collezioni del Museo.
I ragazzi dopo un'accurata visita storico artistica hanno scelto in autonomia le opere cui dar voce e hanno elaborato le loro storie.
Arricchire il Museo della dimensione narrativa e rendere protagonisti gli studenti.

Mercoledì 29 Maggio 2019

ore 16

Museo Poldi Pezzoli

Opere antiche giovani storie

**I ragazzi animeranno con i loro racconti
una visita al Museo**

Un progetto a cura di
Liceo Beccaria
Museo Poldi Pezzoli
Fondazione Bracco







RINGRAZIAMENTI

- Professoressa Laura Colombo | **Liceo Artistico Boccioni di Milano**
- Professoressa Elena D'Incerti | **Liceo Classico Beccaria di Milano**
- Dott.ssa Elisabetta Patti | **Fondazione Bracco**